

PVC hadice, středně těžká

### Příhláška

- flexibilní hadice na horký vzduch, prach, sypké materiály a vlákna
- odsávací jednotka, odprášení systému, filtrační systém, extrakce olejové mlhy
- galvanická extrakce
- chemický průmysl: chemické výpary, zpětné hadice pro výpary, barevná mlha
- hadice k topení - venkovní hadice jako ochrana

### Vlastnosti

- středně odolná
- dobrá odolnost vůči zásadám a kyselinám

- dobrá odolnost vůči chemikáliím
- bez ftalátů
- samozhášecí dle: UL94-HB
- odpovídá směrnici RoHS
- REACH according to --> Technologie / Technické informace / REACH

### Teplotní rozsah

- -20 °C až 70 °C
- krátkodobě až 80 °C

### Konstrukce

- AIRDUC® profil
- pružinový ocelový drát usazený pevně ve stěně hadice
- stěna: vysoce kvalitní mekčené PVC
- šířka stěny 0,9 mm cca.

### Varianty k dodání

- další průměry a délky jsou k dispozici na vyžádání
- šedá (standart)
- speciální barva: transparentní, zcela barevná
- zákaznické značení produktu

Vnitřní průměr	Vnější průměr	Přetlak	Podtlak	Poloměr ohybu	Hmotnost	Rozměry skladem	Číslo objednávky
(in / mm)	(mm)	(bar)	(bar)	(mm)	(kg/m)	(m)	
- / 20	27.00	1,385	0,500	17.00	0.19	10 15	341-0020-0000
1 / 25	32.00	1,125	0,400	20.00	0.23	10 15	341-0025-0000
- / 30	38.00	0,945	0,275	23.00	0.25	10 15	341-0030-0000
1,25 / 32	40.00	0,890	0,260	24.00	0.27	10 15	341-0032-0000
1,36 / 35	43.00	0,815	0,235	26.00	0.30	10 15	341-0035-0000
1,5 / 38	46.00	0,755	0,220	27.00	0.32	10 15	341-0038-0000
- / 40	48.00	0,715	0,205	28.00	0.33	10 15	341-0040-0000
- / 42	50.00	0,675	0,200	29.00	0.35	10 15	341-0042-0000
1,75 / 44-45	53.00	0,640	0,185	31.00	0.37	10 15	341-0045-0000
2 / 50-51	58.00	0,575	0,165	33.00	0.41	10 15	341-0050-0000
- / 55	63.00	0,525	0,150	36.00	0.45	10 15	341-0055-0000
2,36 / 60	68.00	0,485	0,140	38.00	0.49	10 15	341-0060-0000
2,5 / 63-65	73.00	0,445	0,125	41.00	0.52	10 15	341-0065-0000
- / 70	79.00	0,415	0,120	44.00	0.54	10 15	341-0070-0000
3 / 75-76	84.00	0,390	0,110	47.00	0.58	10 15	341-0075-0000
- / 80	89.00	0,365	0,105	49.00	0.61	10 15	341-0080-0000
3,5 / 89-90	99.00	0,325	0,090	54.00	0.70	10 15	341-0090-0000
4 / 100-102	109.00	0,295	0,060	59.00	0.85	10 15 20	341-0100-0000
- / 105	114.00	0,280	0,060	62.00	0.89	10 15	341-0105-0000
- / 110	119.00	0,265	0,055	64.00	0.94	10 15	341-0110-0000
4,5 / 114-115	124.00	0,255	0,050	67.00	0.98	10 15	341-0115-0000
4,72 / 120	129.00	0,245	0,050	69.00	1.02	10 15	341-0120-0000
5 / 125-127	134.00	0,235	0,045	72.00	1.06	10 15	341-0125-0000

Při přetlaku a podtlaku doporučujeme dodržet hranici provozní hodnoty. Bližší informace o vyšším zatížení jsou dostupné na vyžádání. Poloměr ohybu je měřen podle vnitřního zahnutí hadice. Právo učinit technické změny je vyhrazeno. Všechny hodnoty jsou stanoveny při teplotě 20 °C a jsou jen přibližné. Další technické údaje jsou dostupné na [www.norres.com/cz/technologie/](http://www.norres.com/cz/technologie/)

Vnitřní průměr	Vnější průměr	Přetlak	Podtlak	Poloměr ohybu	Hmotnost	Rozměry skladem	Číslo objednávky
(in / mm)	(mm)	(bar)	(bar)	(mm)	(kg/m)	(m)	
- / 130	139.00	0,225	0,045	74.00	1.10	<b>10 15</b>	341-0130-0000
5,5 / 140	149.00	0,210	0,040	79.00	1.18	<b>10 15</b>	341-0140-0000
6 / 150-152	159.00	0,195	0,040	84.00	1.26	<b>10 15</b>	341-0150-0000
6,3 / 160	169.00	0,185	0,035	89.00	1.35	<b>10 15</b>	341-0160-0000
7 / 178-180	189.00	0,165	0,030	99.00	1.51	<b>10 15</b>	341-0180-0000
8 / 200-203	209.00	0,145	0,030	109.00	1.67	<b>10 15</b>	341-0200-0000
- / 225	234.00	0,130	0,025	122.00	2.26	<b>10</b>	341-0225-0000
- / 250	259.00	0,120	0,020	134.00	2.51	<b>10</b>	341-0250-0000
11 / 280	289.00	0,105	0,020	149.00	2.80	<b>10</b>	341-0280-0000
- / 300	309.00	0,100	0,020	159.00	3.00	<b>10</b>	341-0300-0000
- / 350	359.00	0,100	0,015	184.00	3.50	<b>10</b>	341-0350-0000

Při přetlaku a podtlaku doporučujeme dodržet hranici provozní hodnoty. Bližší informace o vyšším zatížení jsou dostupné na vyžádání. Poloměr ohybu je měřen podle vnitřního zahnutí hadice. Právo učinit technické změny je vyhrazeno. Všechny hodnoty jsou stanoveny při teplotě 20 °C a jsou jen přibližné. Další technické údaje jsou dostupné na [www.norres.com/cz/technologie/](http://www.norres.com/cz/technologie/)

## Příslušenství



CONNECT 270-271



CLAMP 217



CLAMP 212 EC



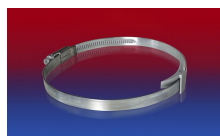
CONNECT 240 + 241  
AS



CONNECT 245



CONNECT 243



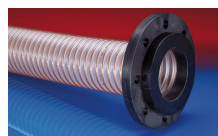
CLAMP 210 BRIDGE  
CLAMP



CLAMP 213



CLAMP 212



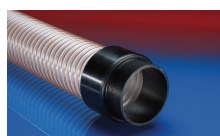
CONNECT 244



CONNECT 228



CONNECT 246 AS



CONNECT 242



CONNECT 223

Při přetlaku a podtlaku doporučujeme dodržet hranici provozní hodnoty. Bližší informace o vyšším zatížení jsou dostupné na vyžádání. Poloměr ohybu je měřen podle vnitřního zahnutí hadice. Právo učinit technické změny je vyhrazeno. Všechny hodnoty jsou stanoveny při teplotě 20 °C a jsou jen přibližné. Další technické údaje jsou dostupné na [www.norres.com/cz/technologie/](http://www.norres.com/cz/technologie/)